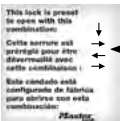


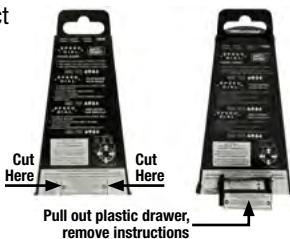
HOW TO REMOVE LOCK FROM PACKAGE

1. Cut through card back along dotted lines at the bottom; insert a sharp object to pull the plastic drawer toward you; remove the folded instruction sheet.
2. The preset combination for your lock appears on your instruction sheet as a series of 4 up/down/left/right arrows like the example below.

Instruction Tag Example



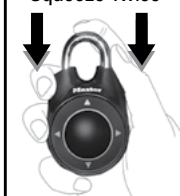
Preset combination example of Down, Right, Left, Right



HOW TO OPEN

1. Squeeze the shackle firmly toward the lock **twice** and release to “clear” the lock each time before opening it.
2. Enter the combination by sliding the button to each position in the combination pattern.
Note: Be sure to slide the button all the way in each direction, guiding the button back to the center position before moving to the next position.
3. Pull up on the shackle to open the lock.
4. To close the lock, insert the shackle and squeeze firmly.

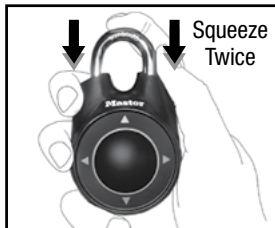
Squeeze Twice



IMPORTANT: ALWAYS REPEAT STEP 1 EACH TIME YOU OPEN THE LOCK!

HOW TO CHANGE THE COMBINATION

You can set your combination to any pattern of any length. For extra security, it is best to create a longer combination using several of the up, down, left and right positions. Write the combination down once you change it! **FOLLOW INSTRUCTIONS EXACTLY!**



1. Place lock in the open position.

2. On the back of the lock, use a pointed object to slide the reset lever into the “up” position (toward the “R”).

3. **IMPORTANT: INSERT THE SHACKLE INTO THE LOCK AND SQUEEZE FIRMLY TWICE TO “CLEAR” IT**

4. Pull up on the shackle to open the lock.



5. Enter your new combination.

6. Slide the reset lever back to the “down” position.

7. Insert the shackle into the lock and squeeze firmly.

8. The lock will now open with your new combination. Remember to squeeze the shackle firmly toward the lock twice and release to “clear” the lock each time before opening it.

9. Save your combination in a safe place or record it below.

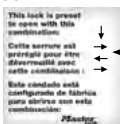
You can also store it at: www.masterlockvault.com.

To reset the combination again, repeat steps 1 – 9.

COMMENT RETIRER LE VERROU DE L'EMBALLAGE

1. Coupez à travers le dos de la carte en suivant les lignes en pointillés du bas; insérez un objet pointu pour tirer le tiroir en plastique vers vous; retirez la fiche d'instructions pliée.
2. La combinaison prédéfinie de votre verrou apparaît sur votre feuille d'instructions sous forme d'une série de 4 flèches haut / bas / gauche / droite, comme illustré dans l'exemple ci-dessous.

Exemple d'une étiquette d'instruction



Exemple de combinaison prédéfinie de Bas, Droite, Gauche, Droite



COMMENT OUVRIR LE CADENAS

1. Pressez fermement l'arceau vers le cadenas **deux fois** et dégagez pour « effacer » le cadenas à chaque fois avant de l'ouvrir.
2. Entrez la combinaison en glissant la touche de contrôle à chacune des positions de la combinaison.
Note: Veuillez à glisser la touche jusqu'au bout dans chaque direction, la guidant pour revenir à la position centrale avant de la déplacer à la prochaine position.
3. Tirez sur l'arceau pour déverrouiller le cadenas.
4. Pour fermer le cadenas, insérez l'arceau et pressez fermement.

pressez fermement



IMPORTANT : RÉPÉTEZ TOUJOURS L'ÉTAPE 1 CHAQUE FOIS QUE VOUS DÉVERROUILLEZ LE CADENAS!

COMMENT CHANGER LA COMBINAISON

Vous pouvez régler votre combinaison avec autant de numéros que vous désirez. Pour une sécurité supplémentaire, il est préférable de créer une combinaison plus longue en utilisant plusieurs positions « haut », « bas », « gauche » et « droite ». La combinaison après l'avoir changé! **SUIVEZ LES INSTRUCTIONS À LA LETTRE!**



1. Placez le cadenas en position ouverte.



2. À l'endos du cadenas, utilisez un objet pointu pour glisser le levier de réinitialisation jusqu'à la position « supérieure » (jusqu'à « R »).



3. **IMPORTANT : INSÉREZ L'ARCEAU DANS LE CADENAS ET PRESSEZ FERMEMENT DEUX FOIS POUR « L'EFFACER ».**



4. Tirez sur l'arceau pour déverrouiller le cadenas.



5. Entrez votre nouvelle combinaison.



6. Glissez le levier de réinitialisation jusqu'à la position « inférieure ».



7. Insérez l'arceau dans le cadenas et pressez fermement.



8. Le cadenas se déverrouillera avec votre nouvelle combinaison. N'oubliez pas de presser fermement l'arceau vers le cadenas deux fois et de dégager pour « effacer » le cadenas à chaque fois avant de l'ouvrir.

9. Enregistrez votre combinaison dans un endroit sécuritaire ou inscrivez-la plus bas.

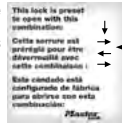
Vous pouvez également l'enregistrer à l'adresse: www.masterlockvault.com.

Pour réinitialiser de nouveau votre combinaison, répéter les étapes 1 à 9.

CÓMO SACAR EL CANDADO DEL PAQUETE

1. Corte el respaldo de cartón por las líneas punteadas en la parte inferior; inserte un objeto afilado para jalar la parte de plástico hacia usted; saque el instructivo doblado.
2. La combinación predeterminada de su candado aparece en su instructivo como una serie de 4 flechas hacia arriba, abajo, izquierda o derecha, como en el ejemplo siguiente.

Ejemplo de etiqueta con instrucciones



Ejemplo de combinación predeterminada
 Abajo, Derecha, Izquierda, Derecha



CÓMO ABRIRLO

1. Presione firmemente la argolla hacia el candado **dos veces** y suéltela para “reiniciar” la combinación del candado siempre antes de abrirlo.
2. Engrese la combinación desplazando el botón hacia cada posición en el patrón de la combinación.
 Nota: Asegúrese de desplazar el botón completamente en cada dirección, regresando el botón a la posición central antes de moverlo a la siguiente posición.
3. Tire de la argolla para abrir el candado.
4. Para cerrar el candado, inserte la argolla y presione firmemente.



IMPORTANTE: ¡SIEMPRE REPITA EL PASO 1 CADA VEZ QUE ABRA EL CANDADO!

CÓMO CAMBIAR LA COMBINACIÓN

Puede establecer su combinación con cualquier patrón sin importar la extensión. Para mayor seguridad, lo mejor es crear una combinación más larga utilizando varias posiciones hacia arriba, hacia abajo, hacia la izquierda y hacia la derecha. ¡Anote la combinación una vez que la haya cambiado! **¡SIGA LAS INSTRUCCIONES CON EXACTITUD!**



1. Coloque el candado en posición de “abierto”.



2. Al reverso del candado, utilice un objeto punzante para desplazar la palanca de reinicio en la posición de “arriba” (hacia la “R”).



3. **IMPORTANTE: INSERTE LA ARGOLLA EN EL CANDADO Y PRESIÓNELA FIRMEMENTE DOS VECES PARA “REINICIAR” LA COMBINACIÓN.**



4. Tire de la argolla para abrir el candado.



5. Engrese su nueva combinación.



6. Desplace la palanca de reinicio nuevamente a la posición de “abajo”.



7. Inserte la argolla en el candado y presione firmemente.



8. Ahora el candado se abrirá con su nueva combinación. Recuerde presionar firmemente la argolla hacia el candado dos veces y soltarla para “reiniciar” la combinación del candado siempre antes de abrirlo.

9. Guarde su combinación en un lugar seguro o regístrela a continuación.

También puede guardar la contraseña en: www.masterlockvault.com.

Para volver a configurar la combinación, repita los pasos 1 a 9.